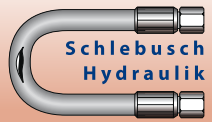


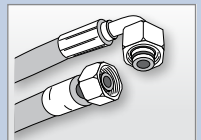


## Schlebusch-Hydraulik

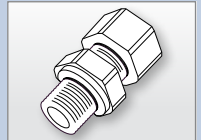


Produktbilder	Produkt
	<b>Schellen nach DIN 3015</b> Rohrschellen aus Polypropylen (PP) oder Polyamid (PA), Leichte Baureihe 6 bis 102 mm, Schwere Baureihe 6 bis 406 mm
	<b>Schellen mit Gummieinsatz</b> Schellen aus PP nach DIN 3015 mit Gummieinsatz, Leichte Baureihe 6 bis 32 mm, Schwere Baureihe 10 bis 89 mm
	<b>Aluminium-Schellen</b> Rohrschellen aus Aluminium nach DIN 3015 in schwerer Ausführung für Rohraußendurchmesser 6 bis 406 mm
	<b>Doppelrohrschellen</b> Rohrschellen zur parallelen Verlegung nach DIN 3015, Rohraußendurchmesser 6 bis 42 mm
	<b>Anschweißplatten</b> Mit Gewinde für Schrauben. Für leichte und schwere bzw. Einzel- und Doppel-Baureihe. Auch in verlängerter Ausführung lieferbar.
	<b>Deckplatten</b> Platten zum Verschrauben der Schellen nach DIN 3015 für leichte und schwere Baureihe. Für Einzel- und Doppelschellen.
	<b>Schrauben</b> Verschiedene Ausführungen zum Fixieren der Schellenkörper der leichten und schweren bzw. Einzel- und Doppel-Baureihen.
	<b>Schienenmuttern</b> Zur Befestigung der Schellen nach DIN 3015 in Tragschienen. Schienenmuttern aus Stahl oder Edelstahl. Passende Tragschienen lieferbar.
	<b>Klauen-Schellen</b> Vorwiegender Einsatz bei Baumaschinen. Befestigungskörper kann hochkant oder flach angeschweißt werden. Rohraußen $\varnothing$ 25 bis 48 mm.

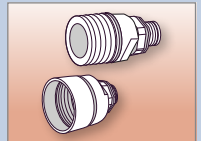
Produktbilder	Produkt
	<b>Mikalorschellen</b> Breitbandschelle, sehr stabile Ausführung, Spannungsbereich 17 bis 252 mm
	<b>Schneckenschellen</b> Schellen nach DIN 3017, Spannungsbereich 8 bis 310 mm
	<b>RSGU-Schellen</b> Schellen nach DIN 3016, Band aus Stahl verzinkt in den Bandbreiten 12, 15 und 20 mm mit Gummiprofil, Rohraußendurchmesser 4 bis 70 mm
	<b>Schlauchklemmen</b> Schlauchklemmen nach DIN 20039 aus Temperguss verzinkt, zweiteilig, mit oder ohne Sicherungsklauen, Maßbereich 20 bis 175 mm
	<b>2-Ohr-Klemmen</b> Klemmen aus Stahl, durch Pressen der Ohren mit einer Zange wird die Klemmung erzeugt, Maßbereich 7 bis 37 mm
	<b>DIN 1592 / 1596 / 72571</b> Befestigungsschellen einlaschig, für eine bis maximal zwei Leitungen, leichte und schwere Ausführungen Leitungsdurchmesser 4 bis 24 mm
	<b>DIN 1593 / 1597 / 72573</b> Befestigungsschellen zweilaschig, für eine bis maximal zwölf Leitungen, leichte und schwere Ausführungen Leitungsdurchmesser 4 bis 22 mm



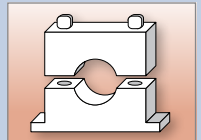
Schlauchleitungen



Verschraubungen



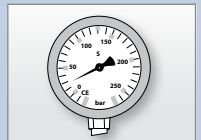
Kupplungen



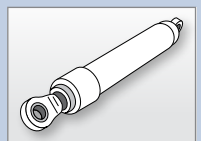
Befestigungstechnik



Waschgerätezubehör



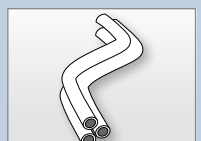
Messtechnik



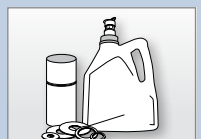
Zylinder / Pumpen



Energieführungsketten



Rohrleitungen



Zubehör