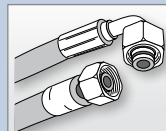
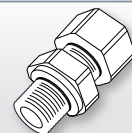




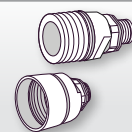
Schlebusch-Hydraulik



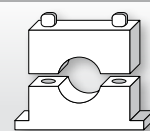
Schlauchleitungen



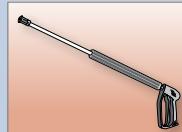
Verschraubungen



Kupplungen



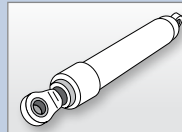
Befestigungstechnik



Waschgerätezubehör



Messtechnik



Zylinder / Pumpen



Energieführungsketten



Rohrleitungen



Zubehör

| Produktbilder | Produkt |
|---------------|---------|
|---------------|---------|

| | |
|--|---|
| | Manometer (A-unten) Manometer Ø 63 mm, Gehäuse Edelstahl, Glycerin gefüllt, Güteklasse 1.6, Anschluss R1/4" unten, verschiedene Druckbereiche |
|--|---|

| | |
|--|---|
| | Manometer (A-hinten) Manometer Ø 63 mm, Gehäuse Edelstahl, Glycerin gefüllt, Güteklasse 1.6, Anschluss R1/4" hinten, verschiedene Druckbereiche |
|--|---|

| | |
|--|--|
| | Manometer diverse z.B. Manometer Ø 100 mm, Anschluss R1/2", verschiedene Druckbereiche, auch weitere Manometerausführungen auf Anfrage lieferbar |
|--|--|

| | |
|--|--|
| | Klemmringe Zur Befestigung von Manometer in Metallgehäusen oder Schalttafeln |
|--|--|

| | |
|--|---|
| | Gummi-Schutzkappen Zum Schutz der Manometer vor mechanischer Einwirkung von außen |
|--|---|

| | |
|--|---|
| | MAV Innengewinde R1/4" oder R1/2" mit Dichtkantenring zum Einschrauben von Manometer, Rohranschluss 24° auf der anderen Seite |
|--|---|

| | |
|--|---|
| | EMA-3 Messanschluss M16 x 2 und Einschraubgewinde |
|--|---|

| Produktbilder | Produkt |
|---------------|---------|
|---------------|---------|

| | |
|--|--|
| | VKA-3 Messanschluss M16 x 2 und vormontierte Überwurfmutter mit Dichtkegel 24° |
|--|--|

| | |
|--|--|
| | GMA-3 Messanschluss M16 x 2 mit beidseitig Rohranschluss 24° |
|--|--|

| | |
|--|--|
| | Direktanschlüsse Manometerdirektanschluss M16 x 2 mit Innengewinde zöllig zum Einschrauben der Manometer |
|--|--|

| | |
|--|---|
| | Direktanschlüsse-90° Manometerdirektanschluss -90° M16 x 2 mit Innengewinde zöllig zum Einschrauben der Manometer |
|--|---|

| | |
|--|--|
| | Schottverschraubungen Messanschluss mit Schottgewinde M16 x 2 mit Innengewinde zöllig zum Einschrauben der Manometer |
|--|--|

| | |
|--|---|
| | Minimessschläuche Minimessschlauch bis 630 bar in den Nennweiten 2 bis 4 mm, nach Kundenwunsch konfektioniert und abgelängt |
|--|---|

| | |
|--|--|
| | Anschlüsse Messschläuche Steckanschluss, Überwurfmutter M16 x 2, DKOL/CEL, DKOS/CES, DKR/AGR, DKJ/AGJ oder Ringaugen lieferbar |
|--|--|

