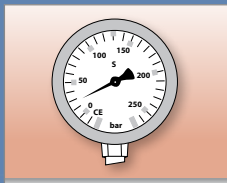


Waschgerätezubehör



Messtechnik

Waschgerätezubehör und Messtechnik

Produktbilder	Produkt
	Spritzpistolen Spritzpistolen für unterschiedliche Druckbereiche und Durchflussmengen, verschiedene Anschlußmöglichkeiten, mit oder ohne Drehgelenk, Ausführung mit Frostschutz möglich
	Lanzen Lanzen für Spritzpistolen aus Stahl verzinkt oder Edelstahl, Längen von 330 bis 2000 mm lieferbar, mit oder ohne Isohalbschalen und Griffen, komplett konfektioniert lieferbar
	Drehgelenke Drehgelenk aus Messing vernickelt, Achse Edelstahl, mit Innen- oder Außengewinde Whitworth-Rohrgewinde (zöllig), Einsatz bei Spritzpistolen- und Schlauchverbindungen
	Hochdruckdüsen Hochdruckdüsen mit Außengewinde (zöllig) oder flachdichtend, unterschiedliche Größen je nach Anforderungen (siehe unten), Aufprallwinkel 0°, 15°, 25°, 40° oder 65°
	Rohrreinigungsdüsen Düsen mit Vortriebsfunktion, Innengewinde Whitworth-Rohrgewinde (zöllig), mit und ohne Frontbohrung, Durchmesser 15 bis 24 mm
	Rotordüsen Düsen mit Keramikeinsatz mit Innen- oder Außengewinde, unterschiedliche Größen, Dreckfräse, beseitigt hartnäckigen Schmutz

Produktbilder	Produkt
	Handverschraubungen Handverschraubung mit M21 oder M22 aus Messing oder Edelstahl, Anschlußgewinde als Innen- oder Außengewinde lieferbar
	Gegennippel/Schlauchverbinder Gegennippel zu den Handverschraubungen und Schlauchverbinder mit M21 oder M22 aus Messing oder Edelstahl
	Drehverschraubungen Überwurfmutter M21 oder M22, Anschlußgewinde als Innen- oder Außengewinde lieferbar. Achse aus Edelstahl
	Rotierende Waschbürsten Rotierende Bürsten mit oder ohne Gelenk, Bürsten aus Rosshaar, Perlon oder Messing, Anschlußgewinde als Innen- oder Außengewinde lieferbar
	Flächenwäscher Borsten in weicher und harter Ausführung, Borstenlänge 60 mm
	Teleskoplanzen Ausziehbare Lanzen, Verwendung mit den Waschbürsten, je nach Ausführung bis zu 7,2 m ausziehbar

Zur Auswahl von Hochdruckdüsen

D	Ø	30*	40*	50*	60*	70*	80*	90*	100*	110*	120*	130*	140*	150*	160*	175*	200*	225*	250*	300*	400*
02	1,00	2,5	2,8	3,2	3,5	3,7	4,0	4,2	4,5	4,7	4,8	5,0	5,3	5,4	5,6	5,9	6,3	6,7	7,0	7,7	8,9
025	1,10	3,1	3,5	4,0	4,3	4,7	5,0	5,3	5,6	5,9	6,1	6,4	6,6	6,9	7,1	7,5	8,0	8,5	9,0	9,9	11,4
03	1,18	3,7	4,3	4,8	5,3	5,7	6,1	6,3	6,8	7,1	7,4	7,7	8,0	8,3	8,6	9,0	9,6	10,2	10,7	11,8	13,5
035	1,30	4,2	4,9	5,5	6,0	6,5	7,0	7,4	7,8	8,2	8,6	8,9	9,2	9,5	9,8	10,3	11,0	11,7	12,3	13,8	15,5
04	0,35	5,2	5,9	6,6	7,3	7,8	8,4	8,9	9,4	9,8	10,3	10,7	11,1	11,5	11,9	12,4	13,3	14,1	14,8	16,3	18,7
045	1,40	5,5	6,4	7,1	7,8	8,4	9,0	9,6	10,2	10,5	10,9	11,4	11,8	12,2	12,6	13,2	14,1	15,0	15,8	17,4	19,9
05	1,55	6,2	7,1	8,0	8,7	9,4	10,0	10,7	11,3	11,8	12,4	12,9	13,4	13,8	14,3	14,9	16,0	16,9	17,9	19,7	22,6
055	1,60	6,8	7,8	8,7	9,6	10,3	11,1	11,8	12,4	13,0	13,6	14,1	14,7	15,2	15,7	16,4	17,5	18,6	19,6	21,7	25,0
06	1,72	7,4	8,6	9,6	10,4	11,3	12,1	12,8	13,6	14,3	14,9	15,5	16,0	16,7	17,2	18,0	19,2	20,4	21,5	23,7	27,1
065	1,75	8,0	9,3	10,4	11,3	12,3	13,2	14,0	14,7	15,4	16,1	16,8	17,4	18,0	18,6	19,4	20,8	22,0	23,2	25,6	29,3
07	1,80	8,6	10,0	11,2	12,2	13,2	14,1	15,0	15,8	16,6	17,3	18,0	18,7	19,3	20,0	20,9	22,3	23,7	25,0	27,1	31,3
075	1,90	9,3	10,7	12,0	13,1	14,2	15,2	16,1	16,9	17,7	18,5	19,3	20,0	20,7	21,4	22,4	23,9	25,3	26,7	29,4	33,7
08	2,05	9,8	11,3	12,7	14,0	15,1	16,1	17,1	18,0	18,9	19,7	20,5	21,3	22,0	22,8	23,8	25,5	27,0	28,5	31,4	35,9
085	2,08	10,4	12,1	13,5	14,8	16,0	17,1	18,1	19,1	20,0	20,9	21,8	22,6	23,4	24,1	25,3	27,0	28,6	30,2	34,5	39,8
09	2,10	11,1	12,8	14,3	15,7	17,0	18,0	19,2	20,2	21,2	22,1	23,0	23,9	24,7	25,5	26,7	28,6	30,3	31,9	35,1	40,2
10	2,30	12,3	14,2	16,0	17,4	18,9	20,1	21,4	22,5	23,6	24,6	25,6	26,6	27,6	28,5	29,8	31,8	33,7	35,6	39,2	44,9

* = Druck in bar / D = Düsen-Nenngröße / Ø = Lochgröße Frontbohrung

Beispiel zur Erläuterung: 1. Leistungsdaten Hochdruckreiniger: 15l/min und 150 bar / 2. Spalte „150“ bei Druck in bar auswählen

3. Nach unten gehen bis zum nächsten Wert der Mengenleistung (hier: „15,2“) / 4. Nach links gehen bis die Nenngröße abgelesen werden kann (hier: „055“)